

# Renslucka

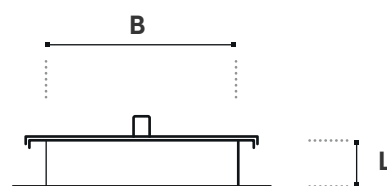
Rensluckan är avsett att monteras på kanal. Levereras som standard med Lucka +Stos. Luckan kan även fås isolerad.

Tillverkas i varmförzinkad stål så att produkten uppfyller täthetsklass C och hållfasthet med tryckklass 2 enligt SS-EN 1507:2006. Går även att beställas i svartplåt och rostfritt i bultflänsad utförande.

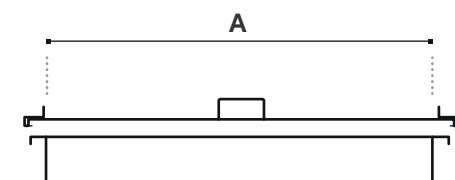
Levereras som standard med Lock och FL 30. Går även att få med förstärkt Flänsbord. Standardlängd 70.

Vid beställning ange alltid: A+B+L.  
Isolering 30, 50 eller 100 ska anges vid beställning.

Innan leverans sker kontroll av produkten för att säkerställa kvaliteten



**SIDA**



**FRONT**