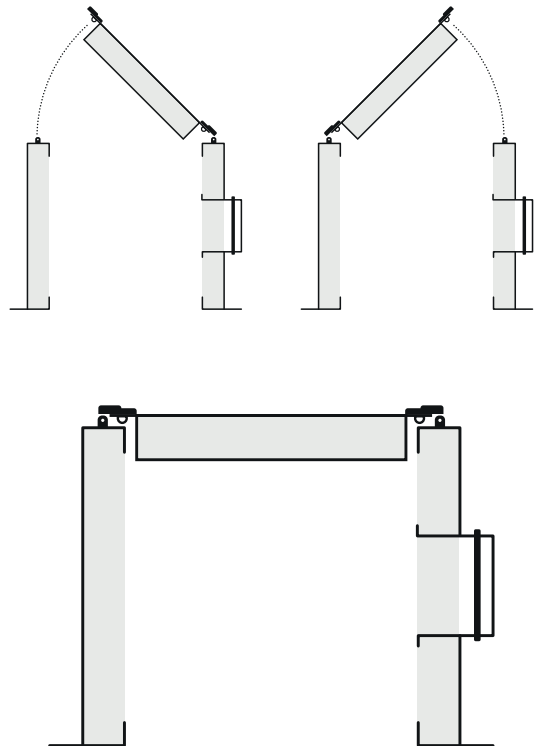
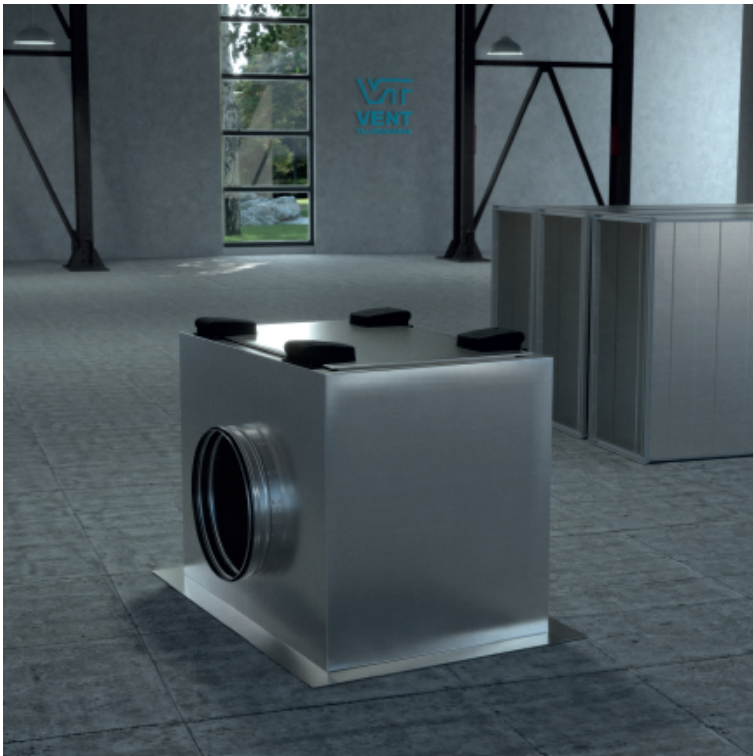


Användarfunktion lås

2022-04-05



Industrilåsen har två olika funktioner. Låsning och gångjärns funktion. Luckan kan inte åka upp utan måste öppnas enligt anvisningar nedan.

- 1. För att öppna luckan så håll in fliken enligt fig.1 och dra samtidigt.**
- 2. Låset fungerar även som gångjärn (se fig.2), låt ena sidan vara stängd och öppna endast ena sidan. Obs! Funktionen kan vara begränsad beroende på isolering.**

